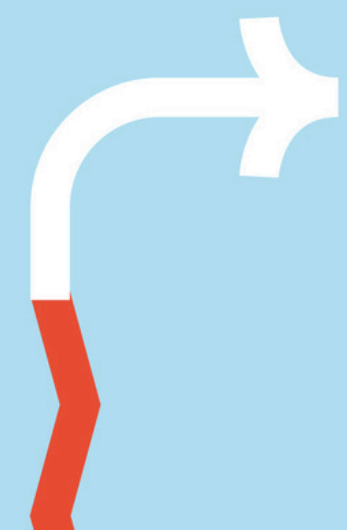
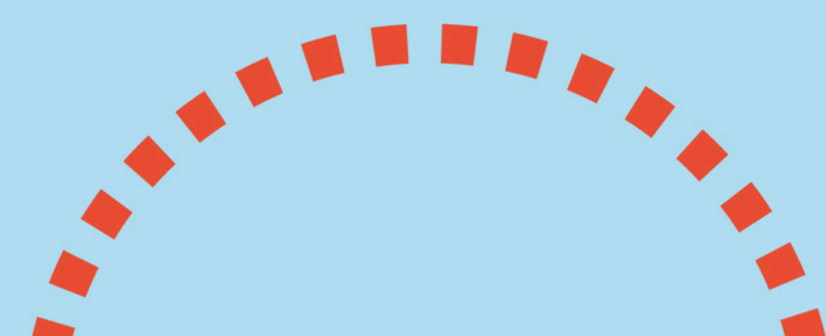
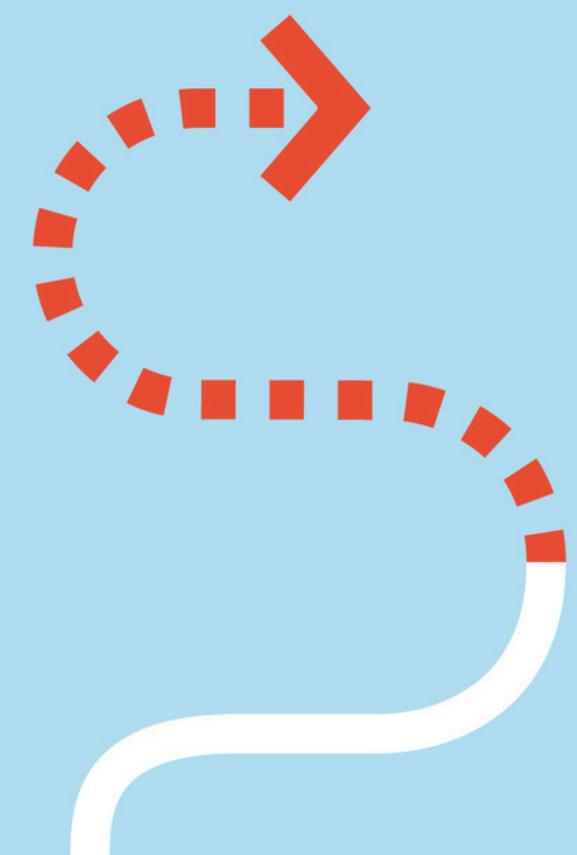
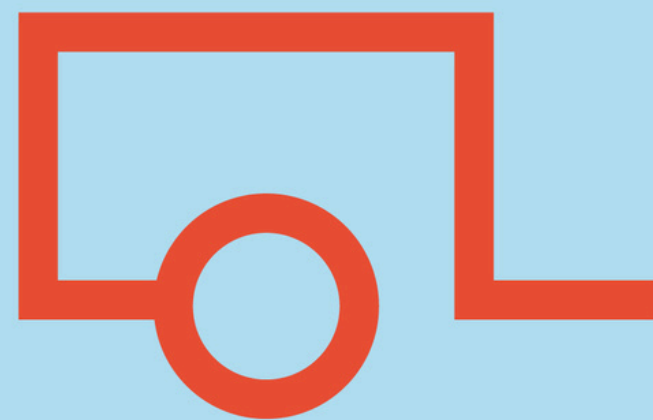
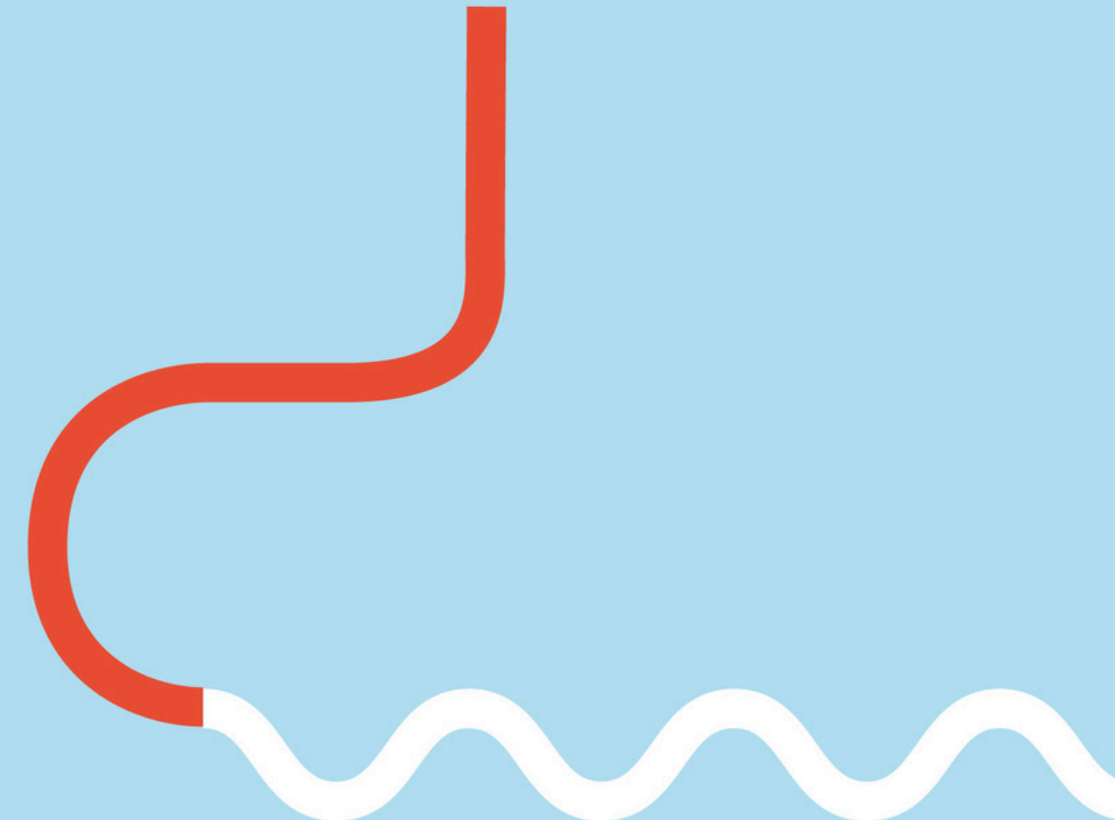
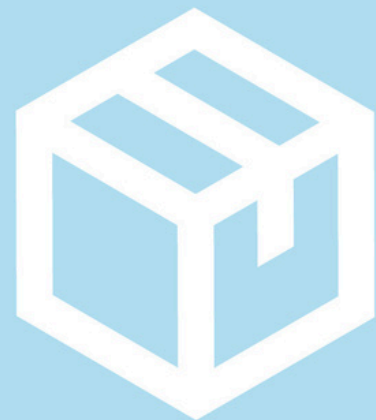


Dossier de presse

2025



touten
↳ vélo

Présentation Toutenvélo

Depuis 2009, nous livrons à vélo dans Rennes pour le compte d'entreprises et de logisticiens (express, messagerie, courses, e-commerce).

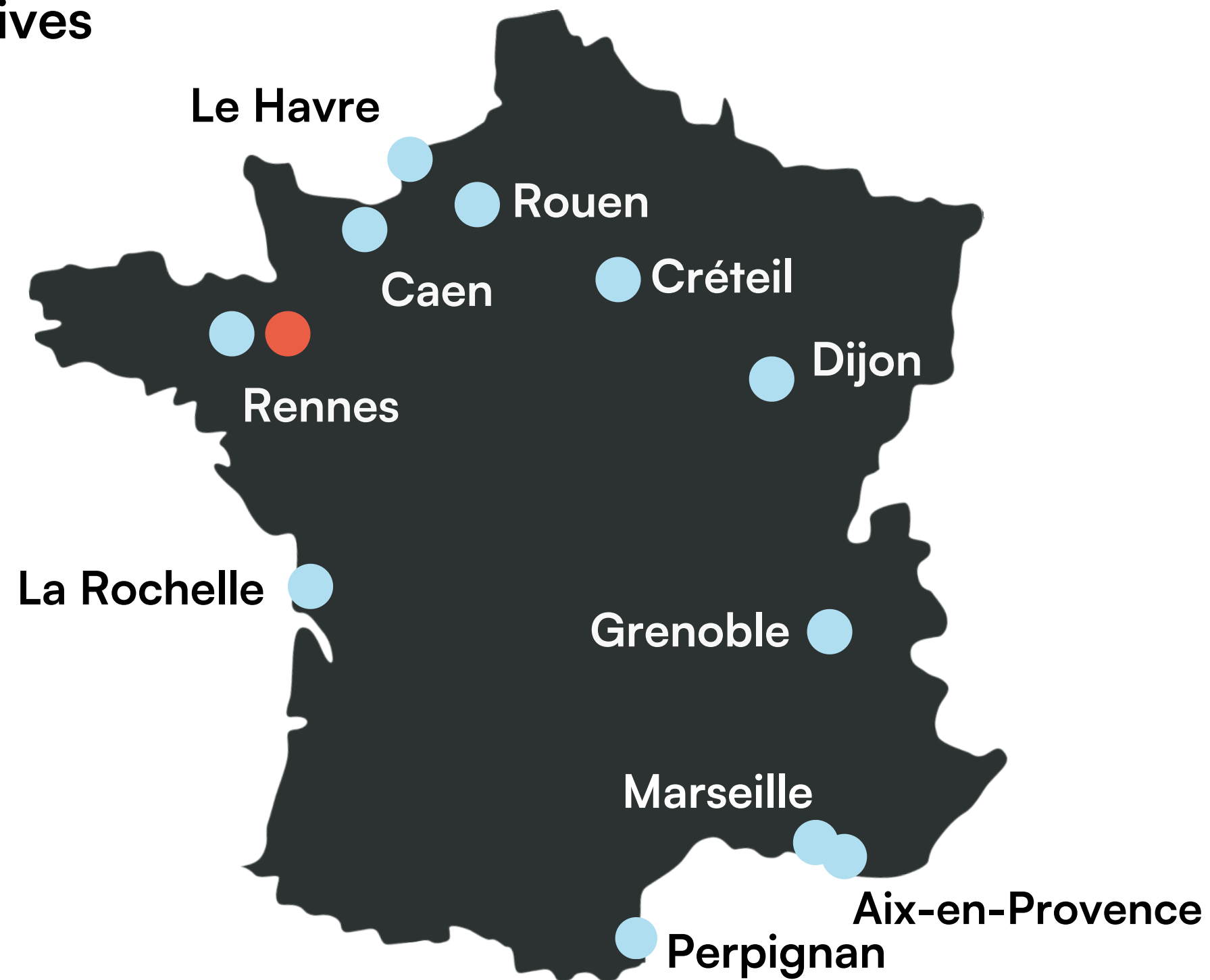
Lors de nos débuts, il n'existait pas de solutions de transport écologiques et sécurisées pour les colis et plis de nos clients. C'est ainsi que nous avons développé la Scop Toutenvélo, à Rennes, à partir de 2012. L'objectif était de développer nos différentes activités (déménagements, courses, colis) et d'intégrer la partie fabrication de remorques.

Aujourd'hui, le projet Toutenvélo est désormais développé sur une dizaine de villes (en Scop) et toutes ces structures indépendantes développent des communs à travers la Scic Toutenvélo qui gère la coordination et le développement du réseau et l'activité de fabrication remorque.

La fabrication de remorques sert un double objectif : doter Toutenvélo d'un matériel adapté à ses besoins de transport et constituer un moyen de vendre des remorques standard ou sur-mesure pour des entreprises souhaitant développer une activité à vélo.

Le réseau Toutenvélo

Répartition des coopératives



Signes particuliers

- Nous sommes le seul réseau coopératif de ce genre en France :
 - Scop : indépendance, résilience et ancrage territorial fort.
 - Scic : cohérence et dynamique de développement d'un groupe.
- La gouvernance de nos structures est démocratique et indépendante d'intérêt purement financier.
- Nous mettons au cœur de notre projet l'épanouissement personnel, l'émancipation des salariés.
- Nos services et nos produits sont qualitatifs (pérennité des équipes, développement low-tech).
- Notre capacité d'emport importante (jusqu'à 300 kg et 3 m³ de charge utile).
- Notre capacité d'innovation et de proposition de solutions sur-mesure pour nos remorques.

Nos activités

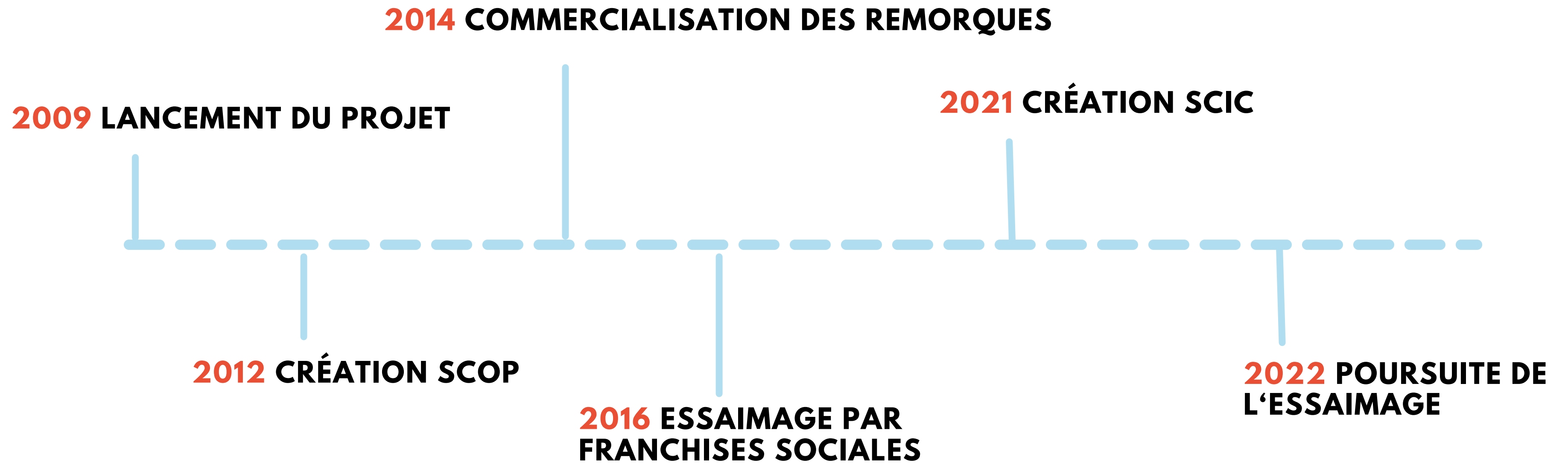
La SCIC

- Les services : accompagnement, formation, essaimage, services partagés au profit des Scop du réseau
- Les produits : fabrication et commercialisation de remorques-vélos, commercialisation de vélos et vélos-cargos, groupement d'achats...

Les SCOP

- Les prestations de cyclologistique : déménagement, livraison de colis, transport des encombrants, courses rapides en sac à dos, collecte de biodéchets ou invendus alimentaires...

Dates clés



Chiffres clés 2024

12
freechises

2,6 M €
CA en 2024

262 000
colis livrés

271 tonnes de
CO₂
évités par rapport
à un VUL Diesel*

7600
km parcourus
/livreur et /an

*Source : Panorama de la cyclologistique en France,
Les Boîtes à vélo

Chiffres clés RH 2024

90

salarié·es et
apprenti·es

19%

de salariées

95%

CDI

82%

salarié·es/
associé·es

1,3

écart entre le
plus bas et le
plus haut salaire

Les franchises sociales

Riche de près de 10 ans d'expériences, à Rennes, nous avons pris l'initiative de partager notre savoir-faire. La logistique est un domaine aux caractéristiques propres à chaque territoire. Partant de ce constat, il nous paraît évident que le développement de structures en cyclologistique soit porté par des acteur·rices territoriaux·ales.

Nous proposons donc d'accompagner les porteur·euses de projets lors de la réflexion de création de la structure et durant son développement dans le cadre d'un modèle de franchises sociales.

Le concept de franchises sociales s'apparente à celui de la franchise commerciale, mais il vise à servir les aspirations des entreprises collectives et des organisations à vocation sociale plutôt qu'à générer des profits. La franchise sociale intègre dans son fonctionnement des valeurs de coopération, de solidarité et d'équité ; elle s'appuie sur des mécanismes de mutualisation qui renforcent les entreprises partenaires et augmentent la portée de leurs actions.

Source : TIESS

Qu'est-ce qu'une coopérative Scop ou Scic ?

Un statut juridique particulier

Juridiquement, une structure Toutenvélo est une société coopérative de forme SARL (pour les Scop) et SA (pour la Scic) dont les salariés ou les bénéficiaires sont associés.

Ce choix a été retenu pour 3 raisons :

- philosophique et éthique : ce statut permet de joindre les valeurs de l'ESS (l'Économie Sociale et Solidaire) dans un contexte d'économie de marché
- pratique : au moins deux personnes sont nécessaires pour l'activité et pour créer une Scop
- économique : le modèle des freechises Toutenvélo est basé sur les prérequis fiscaux du statut Scop

Une gestion démocratique et une lucrativité limitée

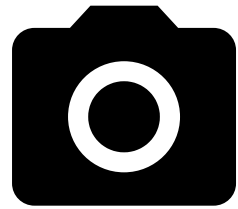
Le mode de gouvernance est démocratique : 1 personne = 1 voix.

Les salarié·es sont amené·es à devenir sociétaires et prendre une part dans la structure. Une manière de les impliquer et garantir un service de qualité.

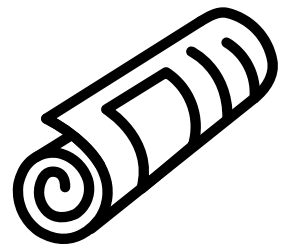
Nos valeurs

- Toutenvélo développe des solutions innovantes de cyclologistique dans les moyennes et grandes villes pour limiter l'impact écologique et sanitaire de ces activités.
- Nous défendons les valeurs de l'Économie Sociale et Solidaire et nous avons une vision très horizontale de la prise de décision au sein de nos entreprises. Nos modes de gouvernance permettent une prise de décision collégiale (1 personne = 1 voix).
- Nous recrutons majoritairement en CDI afin de pouvoir pérenniser les emplois et favoriser une qualité de vie professionnelle.
- Notre structuration en coopératives permet aux salarié·es et bénéficiaires d'adhérer à une éthique fondée sur la transparence, la responsabilité sociale et l'altruisme.
- Nos salarié·es sont amené·es à acquérir une part de l'entreprise et devenir sociétaires de leur structure.
- Nous avons à cœur de développer la parité dans ce secteur qui peine à recruter des femmes.

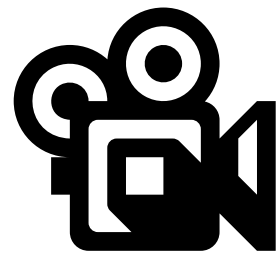
Ressources



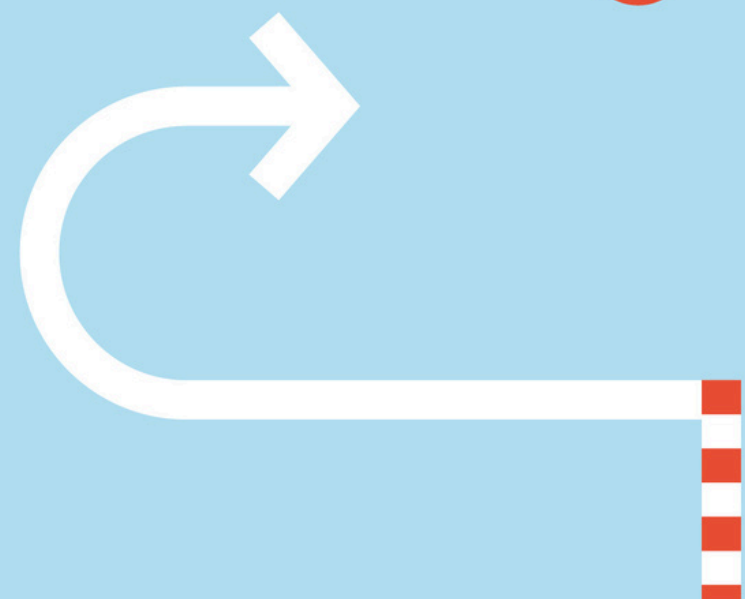
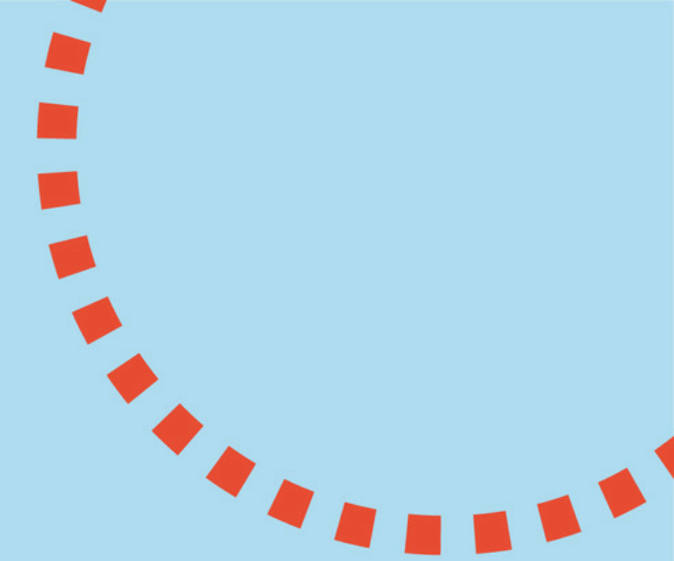
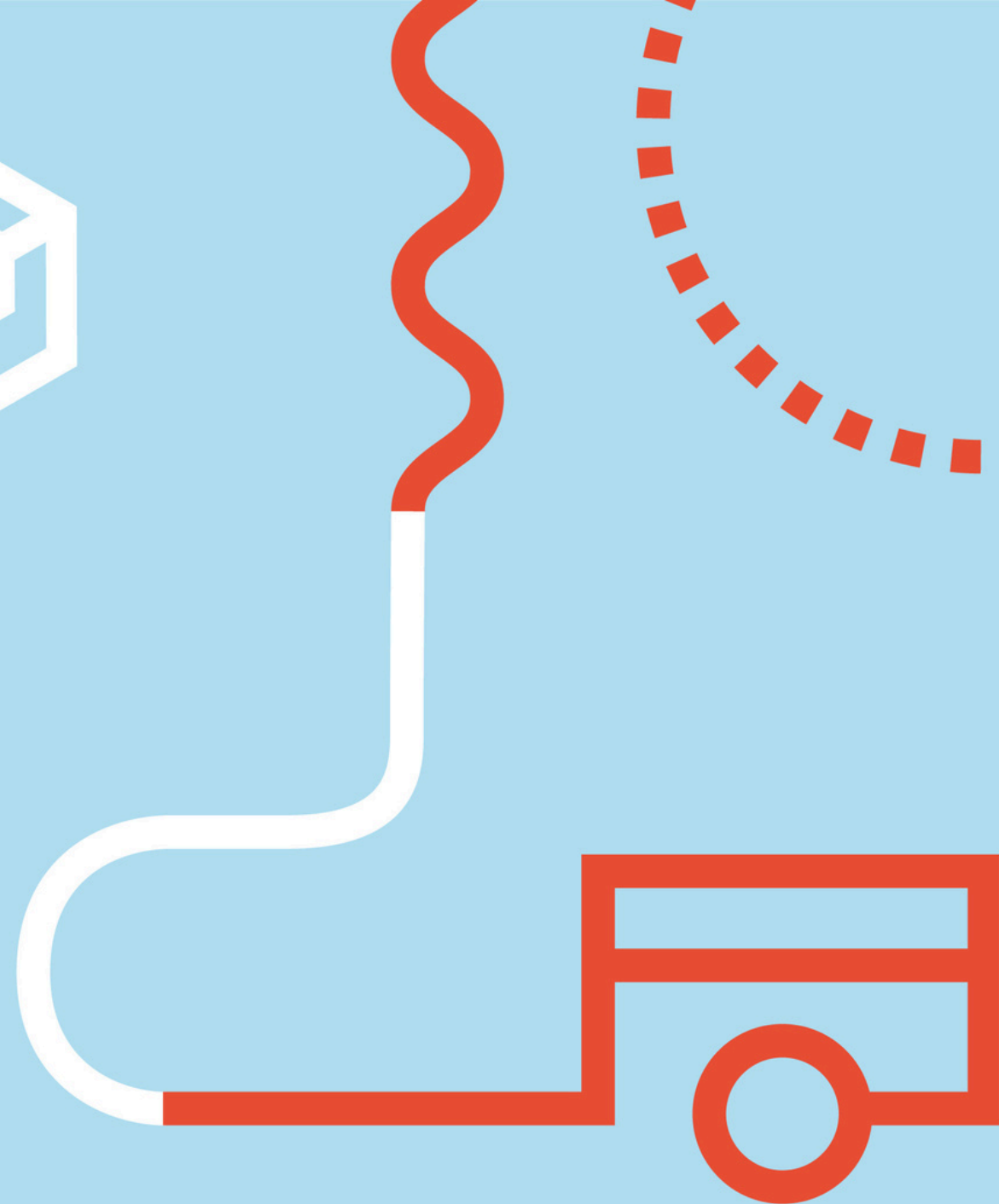
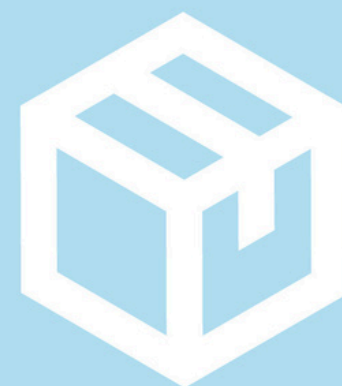
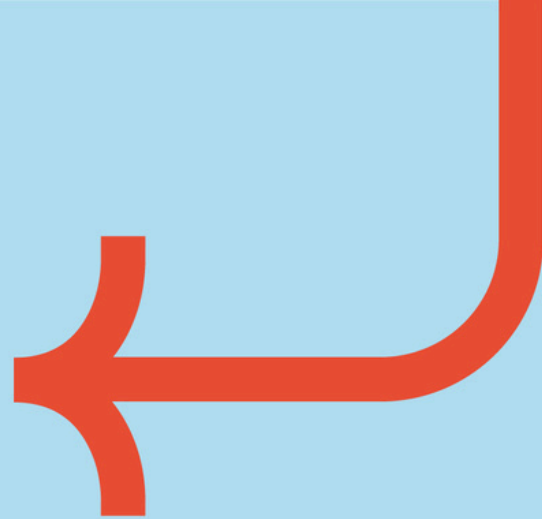
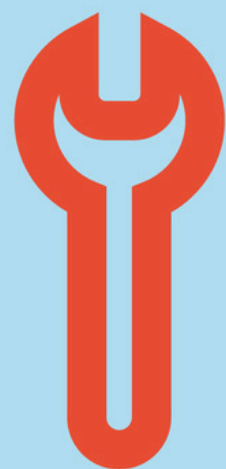
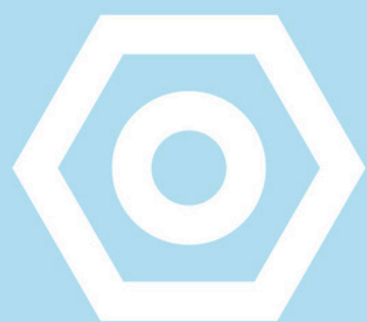
Photothèque : cloud.toutenvelo.fr



Revue de presse : www.toutenvelo.fr/revue-de-presse



Reportages : <https://www.youtube.com/watch>



touten Vélo

2 rue Claude Chappe,
35230 Noyal-Chatillon-sur-Seiche
09 72 60 43 73
toutenvelo.fr



@toutenvelo